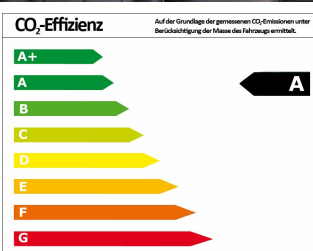
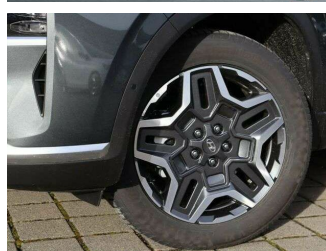




### HYUNDAI Santa Fe 1.6 T-GDI 4WD, PRIME, Panorama, Assist.

Neuwagen

Druckdatum: 16.06.2021



**Preis: 51.490 €** MwSt. ausweisbar

Fahrzeugnummer: 002131

#### Fahrzeugdaten

Kilometerstand	15 km
Leistung	169 kW (230 PS)
Aufbauart	SUV / Geländewagen
Kraftstoffart	Hybrid
Getriebe	Automatik
Türen	4
Farbe	grau

#### Verbrauch und Umwelt

Effizienzklasse	A
CO <sub>2</sub> -Ausstoß komb.*	172 g/km
Verbr. innerorts*	6,20 l/100km
Verbr. außerorts*	6,00 l/100km
Verbr. kombiniert*	7,60 l/100km

\*) Weitere Informationen zum offiziellen Kraftstoffverbrauch und den offiziellen spezifischen CO<sub>2</sub>-Emissionen neuer Personenkraftwagen können dem „Leitfaden über den Kraftstoffverbrauch, die CO<sub>2</sub>-Emissionen und den Stromverbrauch neuer Personenkraftwagen“ entnommen werden, der an allen Verkaufsstellen und bei der Deutschen Automobil Treuhand GmbH (DAT) unentgeltlich erhältlich ist.

**Autohaus Renker GmbH**

Frankfurter Landstr. 9 · 64291 Darmstadt

Tel.: 06151 - 93 50 11 · Fax: 06151 - 93 50 93 · [r.renker@renker.com](mailto:r.renker@renker.com)

## HYUNDAI Santa Fe 1.6 T-GDI 4WD, PRIME, Panorama, Assist.

Neuwagen

Druckdatum: 16.06.2021

### Ausstattung

- Leichtmetallfelgen
- Wegfahrsperrung
- Elektron. Stabilitätsprogramm (ESP)
- Antiblockiersystem (ABS)
- MwSt. ausweisbar
- Allradantrieb
- Schiebedach
- Elektr. Fensterheber
- Abstandsregeltempomat (ACC)
- Tagfahrlicht
- Metallic
- Lederlenkrad
- Soundsystem
- Notbremsassistent
- Regensensor
- Außenspiegel elektrisch
- Digitalradio / DAB
- Spurhalteassistent
- Vollleder
- Freisprecheinrichtung
- Touchscreen
- USB
- Alarmanlage
- Einparkhilfe
- Servolenkung
- Sitzheizung
- Elektr. Sitzeinstellung
- Lederausstattung
- Navigationssystem
- LED-Scheinwerfer
- Abbiegelicht
- ASR
- Dachträger
- Multifunktionslenkrad
- Spracherkennungssystem
- Reifendruckkontrolle
- Keyless Go
- Bluetooth
- Berganfahrhilfe
- Mittelarmlehne
- Rückfahrkamera
- Klimatisierung
- Verkehrszeichenerkennung
- Lordosenstütze

### Beschreibung

Komfort und Innenausstattung  
12-V-Steckdose vorne  
220-V-Spannungswandler  
Ambientebeleuchtung  
Armaturenbrett in Lederoptik (Kunstleder)  
Drive Modes inkl. Terrain-Selektor  
Gepäcknetz  
Gepäckraumabdeckung  
Gepäckraumbeleuchtung  
Leseleuchten vorne und hinten  
Mittelarmlehne hinten mit Getränkehalter  
Mittelarmlehne vorne mit Ablagefach  
Servolenkung  
Shift-by-Wire  
Sonnenblende mit beleuchtetem Spiegel für Fahrer und Beifahrer  
Sonnenrollo an den Fenstern der hinteren Türen  
Stoßdämpfer hinten mit automatischer Niveauregulierung  
Türsicherungsleuchten vorne  
Fahrzeuglüftung  
2-Zonen-Klimaautomatik  
Automatische Innenbeschlagsregelung  
Ablagen  
Ablagetaschen an der Rückseite der Vordersitze  
Brillenablagefach  
Fach in der Mittelkonsole des Armaturenbretts  
Fächer in den Türen  
Getränkehalter vorne  
Smartphone-Ablage mit kabelloser Ladefunktion (Qi Standard)  
Fensterheber  
Abwärts-/Aufwärtsautomatik und Einklemmschutz an allen Fenstern elektrisch für

### Autohaus Renker GmbH

Frankfurter Landstr. 9 · 64291 Darmstadt

Tel.: 06151 - 93 50 11 · Fax: 06151 - 93 50 93 · [r.renker@renker.com](mailto:r.renker@renker.com)



## HYUNDAI Santa Fe 1.6 T-GDI 4WD, PRIME, Panorama, Assist.

Neuwagen

Druckdatum: 16.06.2021

hintere Fensterheber elektrisch für vordere Fenster Audiosystem Bluetooth-  
Freisprecheinrichtung Digitaler Radioempfang (DAB+) RDS-Radio USB-Anschluss Lenkrad  
beheizbar Lenkrad in Leder Lenkrad mit Multifunktion mit Schaltwippen Zentralverriegelung Smart-Key-System  
mit Start-/Stopp-Knopf Zentralverriegelung mit schlüsselintegrierter  
Funkfernbedienung Sicherheitsausstattung Alarmanlage Antiblockiersystem (ABS) mit elektronischer  
Bremskraftverteilung (EBV) Bergabfahrhilfe (DBC) Berganfahrhilfe (HAC) Bremsassistent (BAS) Elektrische  
Parkbremse (EPB) Elektronische Stabilitätskontrolle (ESC) Elektronische Wegfahrsperrung Fahrdynamisches  
Stabilitätsmanagement (VSM) Head-up Display ISOFIX-Kindersitzbefestigung hinten auf den äußeren  
Sitzplätzen inkl. Top-Tether-Verankerungspunkten Kindersicherung an den hinteren Türen Notrufsystem  
(eCall) Regensensor Reifendruck-Kontrollsystem (TPMS) Seitenaufprallschutz in den Türen Sicherheitslenksäule  
neigungs- und längsverstellbar Überschlagsensor Variabler HTRAC-Allradantrieb Beleuchtung Adaptive  
Bremslicht (ESS) Dynamisches Abbiegelicht Fernlichtassistent (HBA) LED-Rückleuchten (Brems- und  
Fahrlicht) LED-Tagfahrlicht Lichtsensor Umfeldbeleuchtung Voll-LED-Scheinwerfer Assistenzsysteme  
SmartSense Aktiver Spurhalteassistent (LKA) Aktiver Totwinkelassistent (BCA) Aufmerksamkeitsassistent  
(DAW) Ausstiegsassistent (SEA) Autonomer Notbremsassistent (FCA) inkl. Frontkollisionwarner mit  
Fahrradfahrererkennung (FCA-Cyc.) Geschwindigkeitsregelanlage Insassenalarm (ROA) Spurfolgeassistent  
(LFA) Verkehrszeichenerkennung (ISLW) Airbags Beifahrerairbag deaktivierbar Frontairbags für Fahrer und  
Beifahrer Seitenairbags für Fahrer und Beifahrer Vorhangairbags bis in den Fond reichend Sicherheitsgurte Drei-  
Punkt-Gurtsystem auf allen Sitzplätzen Gurtstraffer und Gurtkraftbegrenzer vorne Gurtwarner auf allen  
Sitzplätzen höhenverstellbare Sicherheitsgurte vorne Einparkhilfe Einparkhilfe  
vorne Rückfahrkamera Kopfstützenhöhen- und längsverstellbar für Fahrer und Beifahrer höhenverstellbar für  
hintere Sitzplätze Innenspiegel Innenspiegel automatisch abblendend Assistenz-Paket Komfort-  
Paket Navigations-Paket Außenausstattung Dachreling Dachspoiler in Wagenfarbe Heckscheibe beheizbar mit  
Abschaltautomatik Heckscheiben-Wisch-/Waschanlage Außenspiegel Außenspiegel beheizbar Außenspiegel  
elektrisch anklappbar Außenspiegel elektrisch einstellbar Außenspiegel in Wagenfarbe lackiert Blinker in  
Außenspiegel integriert Verglasung Frontscheibe mit Sonnenschutzkeil Privacy-Verglasung (dunkel getönte  
Scheiben ab B-Säule) wärmedämmende Frontscheibe Wärmeschutzverglasung Türgriffe in Satin  
Chrome Kühlergrill Kühlergrill in Satin Chrome Sitze Rücksitzlehne, 60:40 geteilt umklappbar Sitzheizung  
vorne Sitzpolsterung in Leder Fahrersitz Fahrersitz elektrisch einstellbar Fahrersitz höhenverstellbar Fahrersitz  
mit elektrisch einstellbarer Lendenwirbelstütze Felgen und Reifen Reifen-Reparatur-Kit

5 Jahre Garantie ab Erstzulassung.

**60 Monate Hersteller Garantie**

**Zusätzlich zu unseren Fahrzeugen bieten wir die Möglichkeit einer Finanzierung oder Leasing zu**

**Autohaus Renker GmbH**

Frankfurter Landstr. 9 · 64291 Darmstadt

Tel.: 06151 - 93 50 11 · Fax: 06151 - 93 50 93 · [r.renker@renker.com](mailto:r.renker@renker.com)